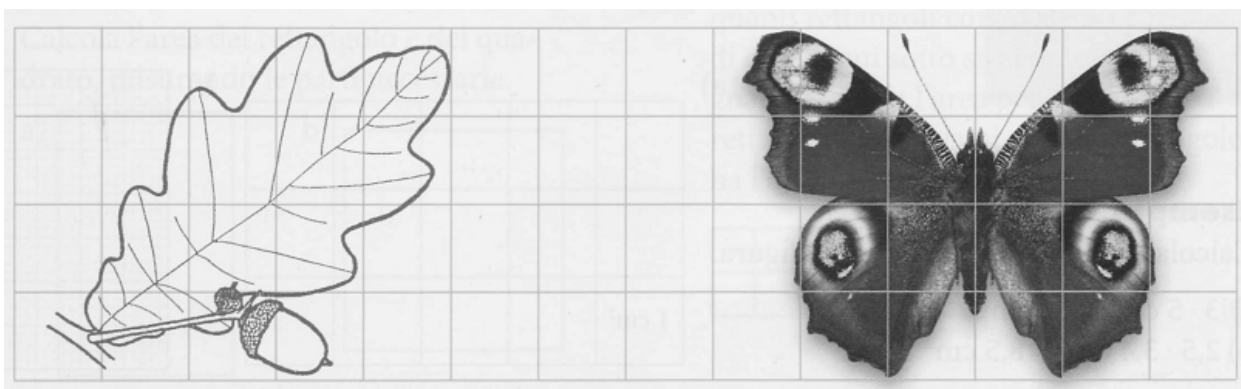


1. Osserva l'immagine e stima quanto è alta la statua.



- a) da 5 a 8 metri
- b) da 8 a 15 metri
- c) da 15 a 20 metri
- d) da 20 a 25 metri

2.



Fai una stima dell'area delle due figure.

Risposta.

FOGLIA DELLA QUERCIA _____

FARFALLA _____

Spiega come hai ricavato i valori.

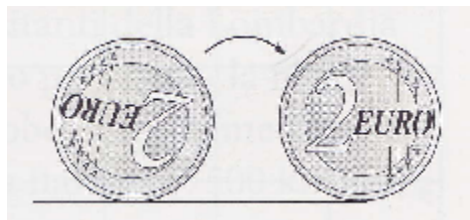
Come puoi migliorare la stima?

3.

Collega ciascun elemento con l'area adatta.

a) Campo da calcio	120 cm ²	162 m ²
b) Unghia del mignolo	1 hm ²	3260 km ²
c) Valle d'Aosta	301000 km ²	1 cm ²
d) Campo da pallavolo	4 mm ²	2 m ²
e) Palmo della mano		
f) Base di un fiammifero		
g) Italia		
h) Porta di una stanza		

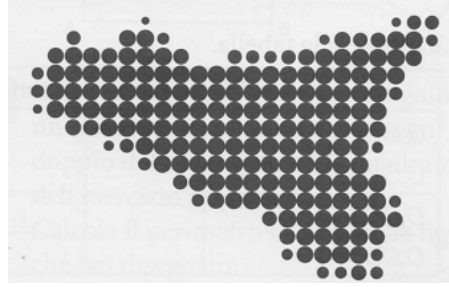
4. Una moneta da 2 euro rotola sul tavolo compiendo un giro completo. Stima quanto è lungo il percorso.



- a) da 1 a 2 cm
- b) da 2 a 4 cm
- c) da 4 a 6 cm
- d) da 6 a 8 cm

5. Le monete da 2 euro hanno uno spessore di 0,23 cm. Quanto verrebbe alta una pila fatta con cento monete da 2 euro? Risposta _____
E con un milione? _____

6. Forse saprai che la Sicilia, con i suoi 26 000 chilometri quadrati, è la regione più estesa d'Italia. Se tutti gli abitanti dell'isola si distribuissero in piedi sul territorio riuscirebbero a coprirlo interamente? (numero abitanti circa 5 000 000)



Spiega accuratamente la tua risposta.

A large, empty rectangular box with a light blue background and a thin black border, intended for the user to provide a detailed explanation of their answer.

Stima quante auto ci sono nel Comune di Cavaion (numero di abitanti circa 5 500, fonte Wikipedia). Spiega accuratamente come hai ricavato la risposta.

A large, empty rectangular box with a light blue background and a black border, intended for the student to write their answer and explanation.

8. Immagina di essere alla vigilia di Natale e di entrare in un negozio di dolci per acquistare del torrone. In vendita ci sono però solo due pezzi ma, il primo è troppo grande mentre il secondo è troppo piccolo per le tue esigenze (vedi figura).



a



b

Decidi che ti andrebbe bene un pezzo di grandezza intermedia.
Il pasticciere del negozio non sa come fare per accontentarti. Prova ad aiutarlo.

